

COURS DE BATTERIE

Leonzio CHERUBINI

JAZZ

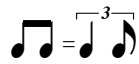
module V - 12 leçons

www.leonzio.ch

Variations du rythme et figure/solo réalisés à partir d'un motif de deux mesures.

- _jouer le motif.
- _jouer la distribution du motif.
- _jouer la base.
- _jouer l'assemblage.

Motif



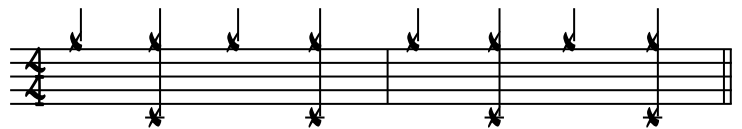
Rythme



distribution du motif
main gauche uniquement



base
"broken feel"



assemblage



Figure/solo



distribution du motif
et insertion de "fills"



Interprétation de la notation

1) Variations du rythme et figures/solos réalisés à partir d'une suite de motifs:

- _jouer la suite de motifs de l'exercice 1.
- _jouer les variations du rythme de l'exercice 2.
- _jouer les figures de l'exercice 3 avec l'insertion de "fills".

2) Selon la distribution des éléments de cette leçon:

- _réaliser les variations du rythme directement à partir de l'exercice 1.
- _réaliser les figures/solos directement à partir de l'exercice 1.

Exercice 1 - suite de motifs.

Musical notation for Exercise 1, showing a sequence of motifs in 4/4 time. The first staff contains a sequence of eighth and quarter notes. The second staff contains a sequence of eighth notes, ending with a triplet of eighth notes.

Exercice 2 - variations du rythme.

Musical notation for Exercise 2, showing rhythmic variations in 4/4 time. The first staff shows a sequence of eighth notes with vertical lines above them. The second staff shows a sequence of eighth notes with vertical lines above them, ending with a triplet of eighth notes.

Exercice 3 - figures/solos avec insertion de "fills".

Musical notation for Exercise 3, showing figures/solos with insertion of "fills" in 4/4 time. The first staff shows a sequence of eighth notes with diagonal lines above them. The second staff shows a sequence of eighth notes with diagonal lines above them, ending with a triplet of eighth notes.

Réaliser les variations du rythme et les figures à partir du répertoire de motifs.

Phrase

Associer les variations du rythme et les figures, phrase de 12 mesures.

1) Accentuations de section:

les motifs sont notés au-dessus de la portée et intégrés au rythme.

2) Accentuations d'ensemble:

les motifs sont notés à l'intérieur de la portée et joués avec l'insertion de "fills".

Exercice

The exercise consists of three staves of music in 4/4 time. The first two staves show a rhythmic pattern of eighth notes with rests. The third staff shows a melodic line with accents and a 'fills' insertion.

Improvisation

Improviser des phrases de 8 mesures:

Accents de section selon la base et les éléments indiqués.

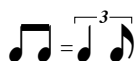
Accents d'ensemble selon la base, les éléments indiqués avec l'insertion de "fills".

The diagram illustrates improvisation techniques. It shows a 'base' with accents, an 'assemblage' of these accents, and the resulting 'accents de section' and 'accents d'ensemble'.

Variations du rythme et figure/solo réalisés à partir d'un motif de deux mesures.

- _jouer le motif.
- _jouer la distribution du motif.
- _jouer la base.
- _jouer l'assemblage.

Motif



Rythme



distribution du motif
main gauche uniquement



base
"broken feel"



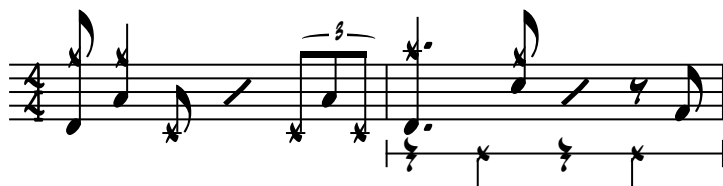
assemblage



Figure/solo



distribution du motif
et insertion de "fills"



Interprétation de la notation

1) Variations du rythme et figures/solos réalisés à partir d'une suite de motifs:

- _jouer la suite de motifs de l'exercice 1.
- _jouer les variations du rythme de l'exercice 2.
- _jouer les figures de l'exercice 3 avec l'insertion de "fills".

2) Selon la distribution des éléments de cette leçon:

- _réaliser les variations du rythme directement à partir de l'exercice 1.
- _réaliser les figures/solos directement à partir de l'exercice 1.

Exercice 1 - suite de motifs.

Musical notation for Exercise 1, showing a sequence of motifs in 4/4 time. The first staff contains a motif with a triplet of eighth notes. The second staff shows variations of this motif, including rests and different rhythmic patterns.

Exercice 2 - variations du rythme.

Musical notation for Exercise 2, showing variations of rhythm. The first staff contains a motif with a triplet of eighth notes. The second staff shows variations of this motif, including rests and different rhythmic patterns.

Exercice 3 - figures/solos avec insertion de "fills".

Musical notation for Exercise 3, showing figures/solos with insertion of "fills". The first staff contains a motif with a triplet of eighth notes. The second staff shows variations of this motif, including rests and different rhythmic patterns.

Réaliser les variations du rythme et les figures à partir du répertoire de motifs.

Phrase

Associer les variations du rythme et les figures, phrase de 12 mesures.

1) Accentuations de section:

les motifs sont notés au-dessus de la portée et intégrés au rythme.

2) Accentuations d'ensemble:

les motifs sont notés à l'intérieur de la portée et joués avec l'insertion de "fills".

Exercice

The exercise consists of three lines of music in 4/4 time. The first line shows a rhythmic pattern with notes above the staff. The second line continues the pattern. The third line is labeled 'fill.....' and shows a rhythmic pattern with notes below the staff and accents above.

Improvisation

Improviser des phrases de 8 mesures:

Accents de section selon la base et les éléments indiqués.

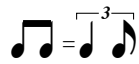
Accents d'ensemble selon la base, les éléments indiqués avec l'insertion de "fills".

The diagram illustrates two improvisation techniques. The first technique shows a 'base' with four downbeats, an 'assemblage' of notes, and 'accents de section' above the notes. The second technique shows 'base - interprétation libre des motifs' with 'fills' below, an 'assemblage', and 'accents d'ensemble' above.

Variations du rythme et figure/solo réalisés à partir d'un motif de deux mesures.

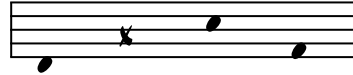
- _jouer le motif.
- _jouer la distribution du motif.
- _jouer la base.
- _jouer l'assemblage.

Motif



Rythme

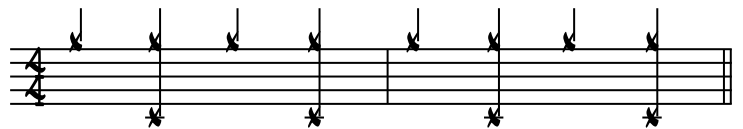
éléments



distribution du motif
main gauche uniquement



base
"broken feel"

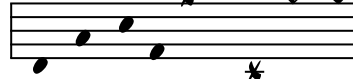


assemblage

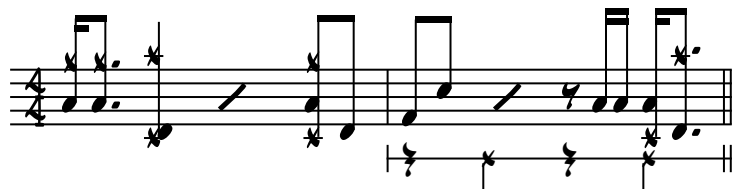


Figure/solo

éléments



distribution du motif
et insertion de "fills"



Interprétation de la notation

1) Variations du rythme et figures/solos réalisés à partir d'une suite de motifs:

- _jouer la suite de motifs de l'exercice 1.
- _jouer les variations du rythme de l'exercice 2.
- _jouer les figures de l'exercice 3 avec l'insertion de "fills".

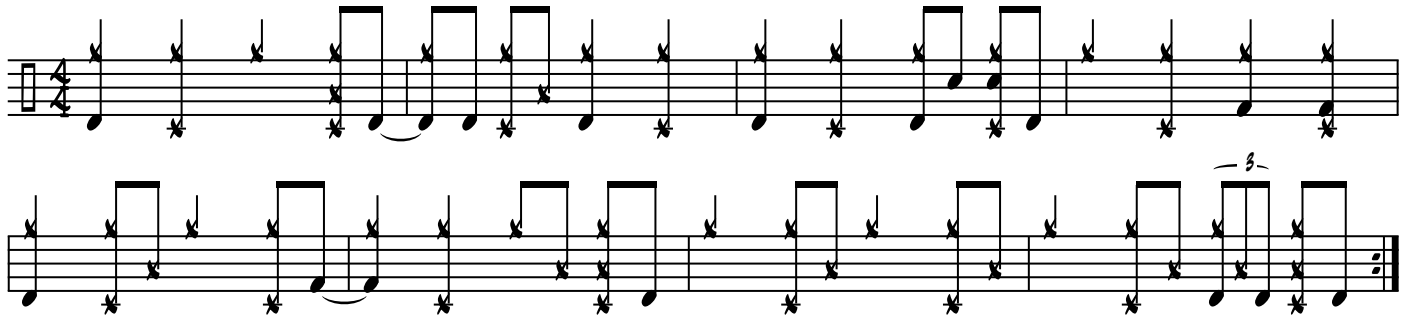
2) Selon la distribution des éléments de cette leçon:

- _réaliser les variations du rythme directement à partir de l'exercice 1.
- _réaliser les figures/solos directement à partir de l'exercice 1.

Exercice 1 - suite de motifs.



Exercice 2 - variations du rythme.



Exercice 3 - figures/solos avec insertion de "fills".



Réaliser les variations du rythme et les figures à partir du répertoire de motifs.

Phrase

Associer les variations du rythme et les figures, phrase de 12 mesures.

1) Accentuations de section:

les motifs sont notés au-dessus de la portée et intégrés au rythme.

2) Accentuations d'ensemble:

les motifs sont notés à l'intérieur de la portée et joués avec l'insertion de "fills".

Exercice

The exercise consists of three staves of music in 4/4 time. The first staff shows a rhythmic pattern of eighth notes with accents above the notes. The second staff shows a similar pattern with accents above the notes and rests. The third staff shows a 'fill' pattern with accents above the notes and asterisks below the staff indicating the insertion of fills.

Improvisation

Improviser des phrases de 8 mesures:

Accents de section selon la base et les éléments indiqués.

Accents d'ensemble selon la base, les éléments indiqués avec l'insertion de "fills".

The diagram illustrates the relationship between a base rhythm and its interpretation with accents. It shows two examples:

- base**: A 4-measure rhythmic pattern with accents above the notes.
- assemblage**: A 4-measure rhythmic pattern with asterisks below the staff indicating the insertion of fills.
- accents de section**: A 4-measure rhythmic pattern with accents above the notes.
- base - interprétation libre des motifs**: A 4-measure rhythmic pattern with asterisks below the staff indicating the insertion of fills.
- accents d'ensemble**: A 4-measure rhythmic pattern with accents above the notes and asterisks below the staff indicating the insertion of fills.

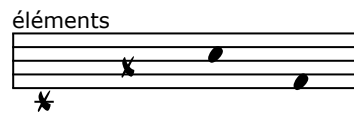
Variations du rythme et figure/solo réalisés à partir d'un motif de deux mesures.

- _jouer le motif.
- _jouer la distribution du motif.
- _jouer la base.
- _jouer l'assemblage.

Motif



Rythme



distribution du motif
main gauche uniquement



base
"broken feel"



assemblage



Figure/solo



distribution du motif
et insertion de "fills"



Interprétation de la notation

1) Variations du rythme et figures/solos réalisés à partir d'une suite de motifs:

- _jouer la suite de motifs de l'exercice 1.
- _jouer les variations du rythme de l'exercice 2.
- _jouer les figures de l'exercice 3 avec l'insertion de "fills".

2) Selon la distribution des éléments de cette leçon:

- _réaliser les variations du rythme directement à partir de l'exercice 1.
- _réaliser les figures/solos directement à partir de l'exercice 1.

Exercice 1 - suite de motifs.

Musical notation for Exercise 1, consisting of two staves of music in 4/4 time. The first staff begins with a treble clef and a common time signature. The melody consists of eighth and quarter notes. A triplet of eighth notes appears in the second measure of the second staff. The piece concludes with a double bar line and repeat dots.

Exercice 2 - variations du rythme.

Musical notation for Exercise 2, showing rhythmic patterns on two staves. The notation uses stems and beams to represent eighth and quarter notes. A triplet of eighth notes is indicated in the second staff. The piece ends with a double bar line and repeat dots.

Exercice 3 - figures/solos avec insertion de "fills".

Musical notation for Exercise 3, featuring complex rhythmic figures on two staves. The notation includes eighth notes, quarter notes, and diagonal slashes representing rests or specific rhythmic figures. A triplet of eighth notes is present in the second staff. The exercise concludes with a double bar line and repeat dots.

Réaliser les variations du rythme et les figures à partir du répertoire de motifs.

Phrase

Associer les variations du rythme et les figures, phrase de 12 mesures.

1) Accentuations de section:

les motifs sont notés au-dessus de la portée et intégrés au rythme.

2) Accentuations d'ensemble:

les motifs sont notés à l'intérieur de la portée et joués avec l'insertion de "fills".

Exercice

The exercise consists of three staves of music in 4/4 time. The first two staves show a melody with accents above the notes. The third staff shows the same melody with accents below the notes and 'fills' (marked with asterisks) between notes. A 'fill.....' label is placed above the first measure of the third staff.

Improvisation

Improviser des phrases de 8 mesures:

Accents de section selon la base et les éléments indiqués.

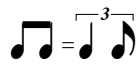
Accents d'ensemble selon la base, les éléments indiqués avec l'insertion de "fills".

The diagram illustrates improvisation techniques. It shows two examples of 'assemblage' (assembly) between a 'base' and an 'accents' staff. The first example shows 'base' with four quarter notes and 'accents de section' with four quarter notes, each with an accent above it. The second example shows 'base - interprétation libre des motifs' with four quarter notes and 'accents d'ensemble' with four quarter notes, each with an accent above it and a 'fill' (marked with an asterisk) below it.

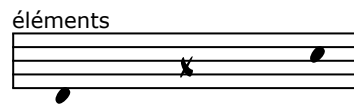
Variations du rythme et figure/solo réalisés à partir d'un motif de deux mesures.

- _jouer le motif.
- _jouer la distribution du motif.
- _jouer la base.
- _jouer l'assemblage.

Motif



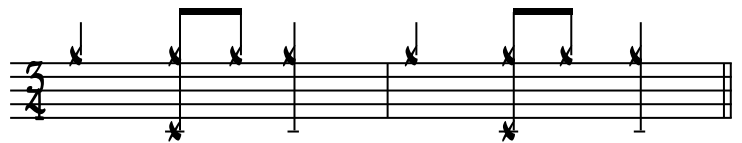
Rythme



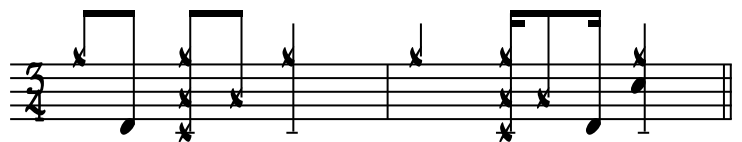
distribution du motif
main gauche uniquement



base



assemblage



Figure/solo



distribution du motif
et insertion de "fills"



Interprétation de la notation

1) Variations du rythme et figures/solos réalisés à partir d'une suite de motifs:

- _jouer la suite de motifs de l'exercice 1.
- _jouer les variations du rythme de l'exercice 2.
- _jouer les figures de l'exercice 3 avec l'insertion de "fills".

2) Selon la distribution des éléments de cette leçon:

- _réaliser les variations du rythme directement à partir de l'exercice 1.
- _réaliser les figures/solos directement à partir de l'exercice 1.

Exercice 1 - suite de motifs.

Exercise 1 consists of two staves of music in 3/4 time. The first staff contains four measures: the first measure has a quarter note followed by two eighth notes; the second measure has a quarter rest followed by a quarter note and an eighth note; the third measure has a quarter note followed by two eighth notes; the fourth measure has a quarter note followed by two eighth notes. The second staff contains four measures: the first measure has a dotted quarter note followed by an eighth note; the second measure has a quarter note followed by two eighth notes; the third measure has a quarter note followed by two eighth notes; the fourth measure has a quarter note followed by two eighth notes. The piece ends with a double bar line and repeat dots.

Exercice 2 - variations du rythme.

Exercise 2 consists of two staves of music in 3/4 time. The first staff contains four measures, each with a rhythmic pattern of eighth notes marked with 'x' above them. The second staff contains four measures, each with a rhythmic pattern of eighth notes marked with 'x' below them. The piece ends with a double bar line and repeat dots.

Exercice 3 - figures/solos avec insertion de "fills".

Exercise 3 consists of two staves of music in 3/4 time. The first staff contains four measures: the first measure has a quarter note followed by two eighth notes; the second measure has a slanted line followed by a quarter note and an eighth note; the third measure has a slanted line followed by a quarter note and an eighth note; the fourth measure has a quarter note followed by two eighth notes. The second staff contains four measures: the first measure has a slanted line followed by a quarter note and an eighth note; the second measure has a quarter note followed by two eighth notes; the third measure has a slanted line followed by a quarter note and an eighth note; the fourth measure has a quarter note followed by two eighth notes. The piece ends with a double bar line and repeat dots.

Réaliser les variations du rythme et les figures à partir du répertoire de motifs.

Phrases

Associer les variations du rythme et les figures, phrases de 8 mesures.

1) Accentuations de section:

les motifs sont notés au-dessus de la portée et intégrés au rythme.

2) Accentuations d'ensemble:

les motifs sont notés à l'intérieur de la portée et joués avec l'insertion de "fills".

Exercice

Improvisation

Improviser des phrases de 8 mesures:

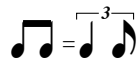
Accents de section selon la base et les éléments indiqués.

Accents d'ensemble selon la base, les éléments indiqués avec l'insertion de "fills".

Variations du rythme et figure/solo réalisés à partir d'un motif de deux mesures.

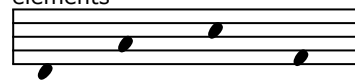
- _jouer le motif.
- _jouer la distribution du motif.
- _jouer la base.
- _jouer l'assemblage.

Motif



Rythme

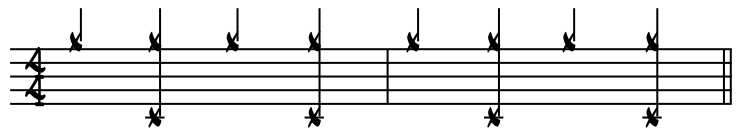
éléments



distribution du motif
main gauche uniquement



base
"broken feel"



assemblage

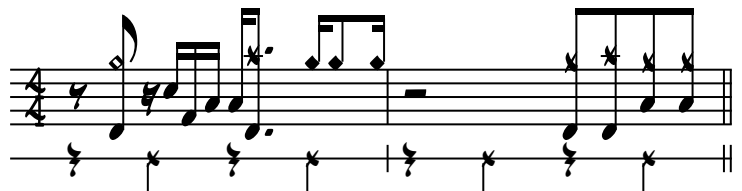


Figure/solo

éléments



distribution du motif
et insertion de "fills"



Interprétation de la notation

1) Variations du rythme et figures/solos réalisés à partir d'une suite de motifs:

- _jouer la suite de motifs de l'exercice 1.
- _jouer les variations du rythme de l'exercice 2.
- _jouer les figures de l'exercice 3 avec l'insertion de "fills".

2) Selon la distribution des éléments de cette leçon:

- _réaliser les variations du rythme directement à partir de l'exercice 1.
- _réaliser les figures/solos directement à partir de l'exercice 1.

Exercice 1 - suite de motifs.

Musical notation for Exercise 1, showing a sequence of motifs in 4/4 time. The first staff contains a motif with a triplet of eighth notes. The second staff continues the sequence with various rhythmic patterns and rests.

Exercice 2 - variations du rythme.

Musical notation for Exercise 2, showing variations of rhythm. The first staff shows a motif with a triplet of eighth notes. The second staff shows variations of the rhythm with different note values and rests.

Exercice 3 - figures/solos avec insertion de "fills".

Musical notation for Exercise 3, showing figures/solos with insertion of "fills". The first staff shows a motif with a triplet of eighth notes. The second staff shows variations of the rhythm with different note values and rests, including slanted lines representing "fills".

Réaliser les variations du rythme et les figures à partir du répertoire de motifs.

Phrase

Associer les variations du rythme et les figures, phrase de 12 mesures.

1) Accentuations de section:

les motifs sont notés au-dessus de la portée et intégrés au rythme.

2) Accentuations d'ensemble:

les motifs sont notés à l'intérieur de la portée et joués avec l'insertion de "fills".

Exercice

The exercise consists of three staves of music in 4/4 time. The first two staves show rhythmic patterns with notes above the staff. The third staff shows a 'fill' pattern with notes below the staff and a '3' above a group of notes.

Improvisation

Improviser des phrases de 8 mesures:

Accents de section selon la base et les éléments indiqués.

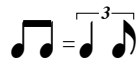
Accents d'ensemble selon la base, les éléments indiqués avec l'insertion de "fills".

The diagram illustrates improvisation techniques. It shows two examples of 'base' patterns and their corresponding 'assemblage' (assembly) patterns. The first example shows 'base' with notes and 'assemblage' with accents de section. The second example shows 'base - interprétation libre des motifs' with notes and 'assemblage' with accents d'ensemble.

Variations du rythme et figure/solo réalisés à partir d'un motif de deux mesures.

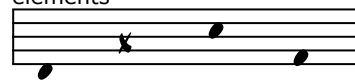
- _jouer le motif.
- _jouer la distribution du motif.
- _jouer la base.
- _jouer l'assemblage.

Motif



Rythme

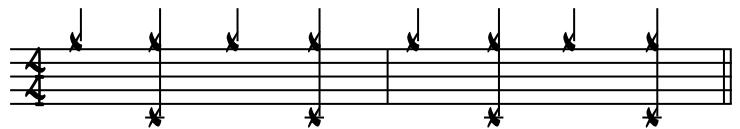
éléments



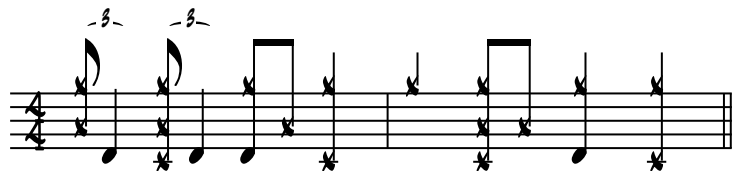
distribution du motif
main gauche uniquement



base
"broken feel"



assemblage



Figure/solo

éléments



distribution du motif
et insertion de "fills"



Interprétation de la notation

1) Variations du rythme et figures/solos réalisés à partir d'une suite de motifs:

- _jouer la suite de motifs de l'exercice 1.
- _jouer les variations du rythme de l'exercice 2.
- _jouer les figures de l'exercice 3 avec l'insertion de "fills".

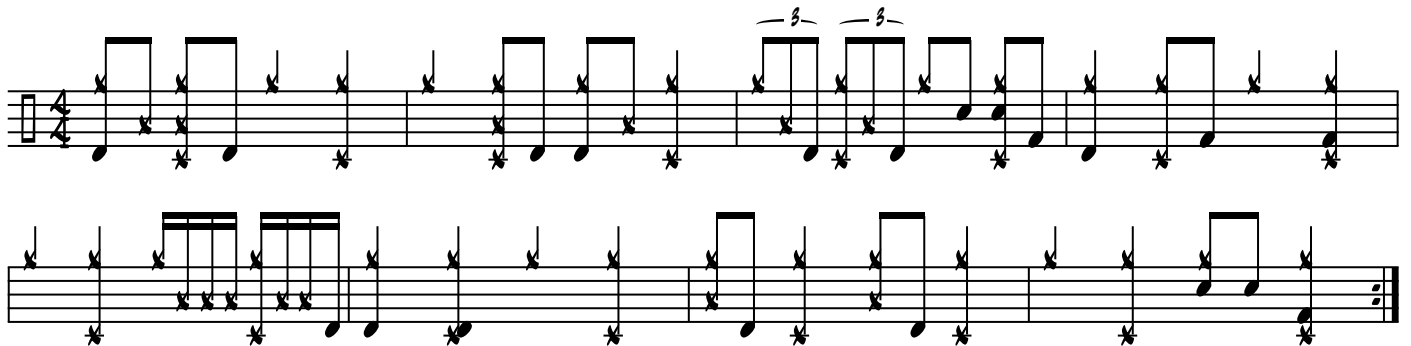
2) Selon la distribution des éléments de cette leçon:

- _réaliser les variations du rythme directement à partir de l'exercice 1.
- _réaliser les figures/solos directement à partir de l'exercice 1.

Exercice 1 - suite de motifs.



Exercice 2 - variations du rythme.



Exercice 3 - figures/solos avec insertion de "fills".



Réaliser les variations du rythme et les figures à partir du répertoire de motifs.

Phrase

Associer les variations du rythme et les figures, phrase de 12 mesures.

1) Accentuations de section:

les motifs sont notés au-dessus de la portée et intégrés au rythme.

2) Accentuations d'ensemble:

les motifs sont notés à l'intérieur de la portée et joués avec l'insertion de "fills".

Exercice

The exercise consists of three lines of musical notation in 4/4 time. The first line shows a rhythmic pattern with accents above the notes. The second line shows a similar pattern with accents above the notes. The third line shows a 'fill' pattern with accents below the notes.

Improvisation

Improviser des phrases de 8 mesures:

Accents de section selon la base et les éléments indiqués.

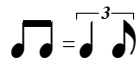
Accents d'ensemble selon la base, les éléments indiqués avec l'insertion de "fills".

The diagram illustrates two examples of improvisation techniques. The first example shows a 'base' (rhythmic pattern) and 'accents de section' (accents above the notes). The second example shows a 'base - interprétation libre des motifs' (rhythmic pattern with free interpretation of motifs) and 'accents d'ensemble' (accents below the notes).

Variations du rythme et figure/solo réalisés à partir d'un motif de deux mesures.

- _jouer le motif.
- _jouer la distribution du motif.
- _jouer la base.
- _jouer l'assemblage.

Motif



Rythme

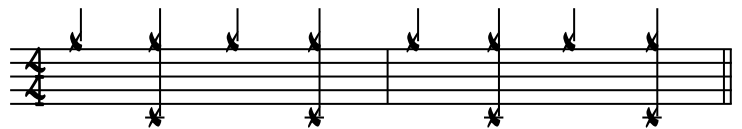
éléments



distribution du motif
main gauche uniquement



base
"broken feel"



assemblage



Figure/solo

éléments



distribution du motif
et insertion de "fills"



Interprétation de la notation

1) Variations du rythme et figures/solos réalisés à partir d'une suite de motifs:

- _jouer la suite de motifs de l'exercice 1.
- _jouer les variations du rythme de l'exercice 2.
- _jouer les figures de l'exercice 3 avec l'insertion de "fills".

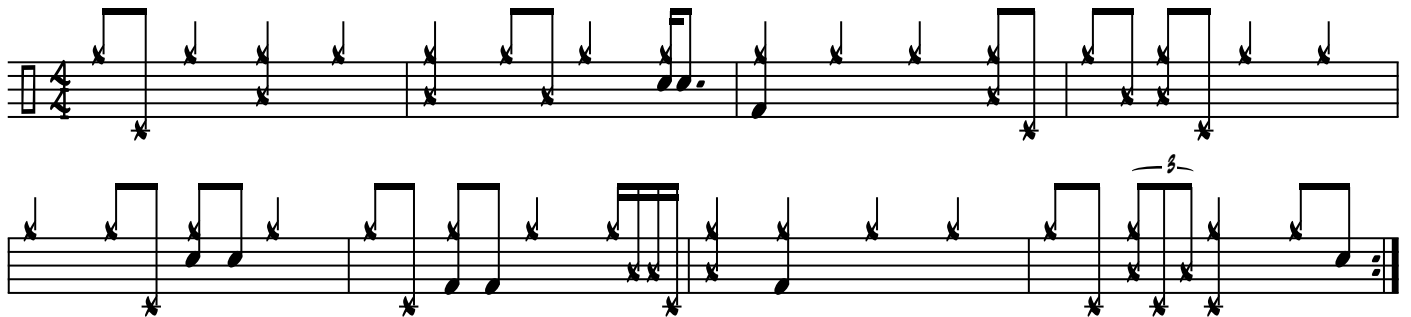
2) Selon la distribution des éléments de cette leçon:

- _réaliser les variations du rythme directement à partir de l'exercice 1.
- _réaliser les figures/solos directement à partir de l'exercice 1.

Exercice 1 - suite de motifs.



Exercice 2 - variations du rythme.



Exercice 3 - figures/solos avec insertion de "fills".



Réaliser les variations du rythme et les figures à partir du répertoire de motifs.

Phrase

Associer les variations du rythme et les figures, phrase de 12 mesures.

1) Accentuations de section:

les motifs sont notés au-dessus de la portée et intégrés au rythme.

2) Accentuations d'ensemble:

les motifs sont notés à l'intérieur de la portée et joués avec l'insertion de "fills".

Exercice

The exercise consists of three staves of music in 4/4 time, totaling 12 measures. The first two staves show rhythmic patterns with accents above the notes. The third staff shows a 'fill' pattern with accents below the notes.

Improvisation

Improviser des phrases de 8 mesures:

Accents de section selon la base et les éléments indiqués.

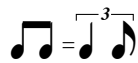
Accents d'ensemble selon la base, les éléments indiqués avec l'insertion de "fills".

The diagram illustrates two examples of 'assemblage' (assembly) between a 'base' and 'accents':

- Example 1:** A 'base' of four quarter notes with accents above them is combined with 'accents de section' (section accents) below the notes.
- Example 2:** A 'base' of four quarter notes with accents below them is combined with 'accents d'ensemble' (ensemble accents) above the notes.

Variations du rythme et figure/solo réalisés à partir d'un motif de deux mesures.

- _jouer le motif.
- _jouer la distribution du motif.
- _jouer la base.
- _jouer l'assemblage.



Motif



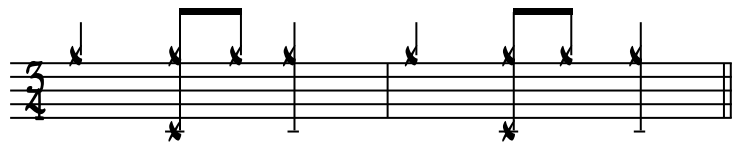
Rythme



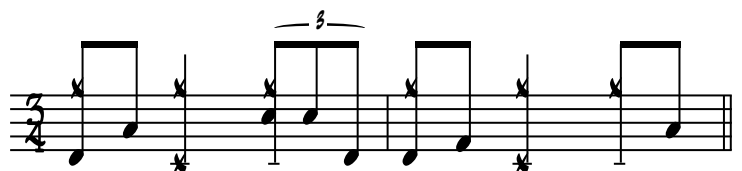
distribution du motif
main gauche uniquement



base



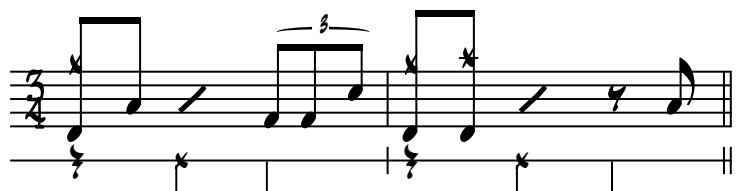
assemblage



Figure/solo



distribution du motif
et insertion de "fills"



Interprétation de la notation

1) Variations du rythme et figures/solos réalisés à partir d'une suite de motifs:

- _jouer la suite de motifs de l'exercice 1.
- _jouer les variations du rythme de l'exercice 2.
- _jouer les figures de l'exercice 3 avec l'insertion de "fills".

2) Selon la distribution des éléments de cette leçon:

- _réaliser les variations du rythme directement à partir de l'exercice 1.
- _réaliser les figures/solos directement à partir de l'exercice 1.

Exercice 1 - suite de motifs.

Musical notation for Exercise 1, showing a sequence of motifs in 3/4 time. The first staff contains a sequence of eighth and quarter notes with accents. The second staff shows a variation with eighth notes and quarter notes, ending with a double bar line.

Exercice 2 - variations du rythme.

Musical notation for Exercise 2, showing rhythmic variations in 3/4 time. The first staff shows eighth notes with accents and rests. The second staff shows eighth notes with accents and rests, ending with a double bar line.

Exercice 3 - figures/solos avec insertion de "fills".

Musical notation for Exercise 3, showing figures/solos with "fills" in 3/4 time. The first staff shows eighth notes with accents and rests, with "fills" indicated by diagonal slashes. The second staff shows eighth notes with accents and rests, ending with a double bar line.

Réaliser les variations du rythme et les figures à partir du répertoire de motifs.

Phrases

Associer les variations du rythme et les figures, phrases de 8 mesures.

1) Accentuations de section:

les motifs sont notés au-dessus de la portée et intégrés au rythme.

2) Accentuations d'ensemble:

les motifs sont notés à l'intérieur de la portée et joués avec l'insertion de "fills".

Exercice



Improvisation

Improviser des phrases de 8 mesures:

Accents de section selon la base et les éléments indiqués.

Accents d'ensemble selon la base, les éléments indiqués avec l'insertion de "fills".

<p>base</p>	<p>— assemblage —</p>	<p>accents de section</p>
<p>base - interprétation libre des motifs</p>	<p>— assemblage —</p>	<p>accents d'ensemble</p>

Variations du rythme et figure/solo réalisés à partir d'un motif de deux mesures.

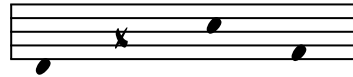
- _jouer le motif.
- _jouer la distribution du motif.
- _jouer la base.
- _jouer l'assemblage.

Motif



Rythme

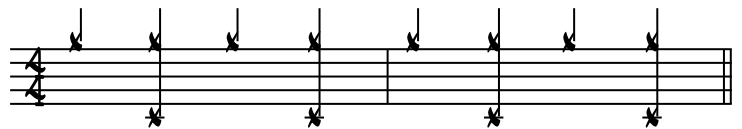
éléments



distribution du motif
main gauche uniquement



base
"broken feel"



assemblage



Figure/solo

éléments



distribution du motif
et insertion de "fills"



Interprétation de la notation

1) Variations du rythme et figures/solos réalisés à partir d'une suite de motifs:

- _jouer la suite de motifs de l'exercice 1.
- _jouer les variations du rythme de l'exercice 2.
- _jouer les figures de l'exercice 3 avec l'insertion de "fills".

2) Selon la distribution des éléments de cette leçon:

- _réaliser les variations du rythme directement à partir de l'exercice 1.
- _réaliser les figures/solos directement à partir de l'exercice 1.

Exercice 1 - suite de motifs.

Musical notation for Exercise 1, showing a sequence of motifs in 4/4 time. The notation includes eighth notes, quarter notes, and rests, with accents and slurs indicating specific rhythmic patterns.

Exercice 2 - variations du rythme.

Musical notation for Exercise 2, showing variations of rhythm. The notation includes eighth notes, quarter notes, and rests, with accents and slurs indicating specific rhythmic patterns.

Exercice 3 - figures/solos avec insertion de "fills".

Musical notation for Exercise 3, showing figures/solos with insertion of "fills". The notation includes eighth notes, quarter notes, and rests, with accents and slurs indicating specific rhythmic patterns.

Réaliser les variations du rythme et les figures à partir du répertoire de motifs.

Phrase

Associer les variations du rythme et les figures, phrase de 12 mesures.

1) Accentuations de section:

les motifs sont notés au-dessus de la portée et intégrés au rythme.

2) Accentuations d'ensemble:

les motifs sont notés à l'intérieur de la portée et joués avec l'insertion de "fills".

Exercice

Improvisation

Improviser des phrases de 8 mesures:

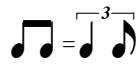
Accents de section selon la base et les éléments indiqués.

Accents d'ensemble selon la base, les éléments indiqués avec l'insertion de "fills".

Variations du rythme et figure/solo réalisés à partir d'un motif de deux mesures.

- _jouer le motif.
- _jouer la distribution du motif.
- _jouer la base.
- _jouer l'assemblage.

Motif



Rythme

éléments



distribution du motif
main gauche uniquement



base
"broken feel"



assemblage

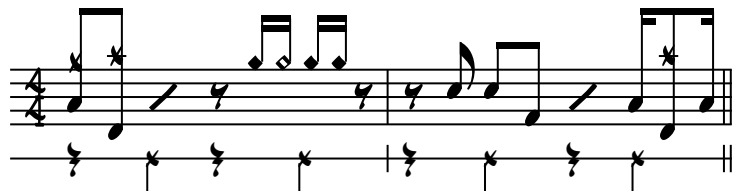


Figure/solo

éléments



distribution du motif
et insertion de "fills"



Interprétation de la notation

1) Variations du rythme et figures/solos réalisés à partir d'une suite de motifs:

- _jouer la suite de motifs de l'exercice 1.
- _jouer les variations du rythme de l'exercice 2.
- _jouer les figures de l'exercice 3 avec l'insertion de "fills".

2) Selon la distribution des éléments de cette leçon:

- _réaliser les variations du rythme directement à partir de l'exercice 1.
- _réaliser les figures/solos directement à partir de l'exercice 1.

Exercice 1 - suite de motifs.

Musical notation for Exercise 1, showing a sequence of motifs in 4/4 time. The first staff contains a sequence of eighth notes and quarter notes. The second staff contains a sequence of eighth notes with accents and a final eighth-note triplet.

Exercice 2 - variations du rythme.

Musical notation for Exercise 2, showing rhythmic variations in 4/4 time. The first staff shows eighth-note patterns with accents. The second staff shows eighth-note patterns with accents and a final eighth-note triplet.

Exercice 3 - figures/solos avec insertion de "fills".

Musical notation for Exercise 3, showing figures/solos with "fills" in 4/4 time. The first staff shows eighth-note patterns with accents and slurs. The second staff shows eighth-note patterns with accents and a final eighth-note triplet.

Réaliser les variations du rythme et les figures à partir du répertoire de motifs.

Phrase

Associer les variations du rythme et les figures, phrase de 12 mesures.

1) Accentuations de section:

les motifs sont notés au-dessus de la portée et intégrés au rythme.

2) Accentuations d'ensemble:

les motifs sont notés à l'intérieur de la portée et joués avec l'insertion de "fills".

Exercice

The exercise consists of three systems of four measures each, totaling 12 measures. The first system shows a rhythmic pattern of eighth notes with accents above the staff. The second system shows a pattern of eighth notes with a 'fill' indicated by a dash. The third system shows a pattern of eighth notes with accents above the staff and 'fills' indicated by asterisks below the staff.

Improvisation

Improviser des phrases de 8 mesures:

Accents de section selon la base et les éléments indiqués.

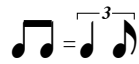
Accents d'ensemble selon la base, les éléments indiqués avec l'insertion de "fills".

The diagram illustrates two examples of 'assemblage' (assembly) between a 'base' and a 'result'. The first example shows a base of four eighth notes with accents above, resulting in a phrase with four notes and section accents above. The second example shows a base of four eighth notes with 'free interpretation of motifs' indicated by slashes and asterisks below, resulting in a phrase with four notes and ensemble accents above, including some notes with asterisks below.

Variations du rythme et figure/solo réalisés à partir d'un motif de deux mesures.

- _jouer le motif.
- _jouer la distribution du motif.
- _jouer la base.
- _jouer l'assemblage.

Motif



Rythme

éléments



distribution du motif
main gauche uniquement



base
"broken feel"



assemblage



Figure/solo

éléments



distribution du motif
et insertion de "fills"



Interprétation de la notation

1) Variations du rythme et figures/solos réalisés à partir d'une suite de motifs:

- _jouer la suite de motifs de l'exercice 1.
- _jouer les variations du rythme de l'exercice 2.
- _jouer les figures de l'exercice 3 avec l'insertion de "fills".

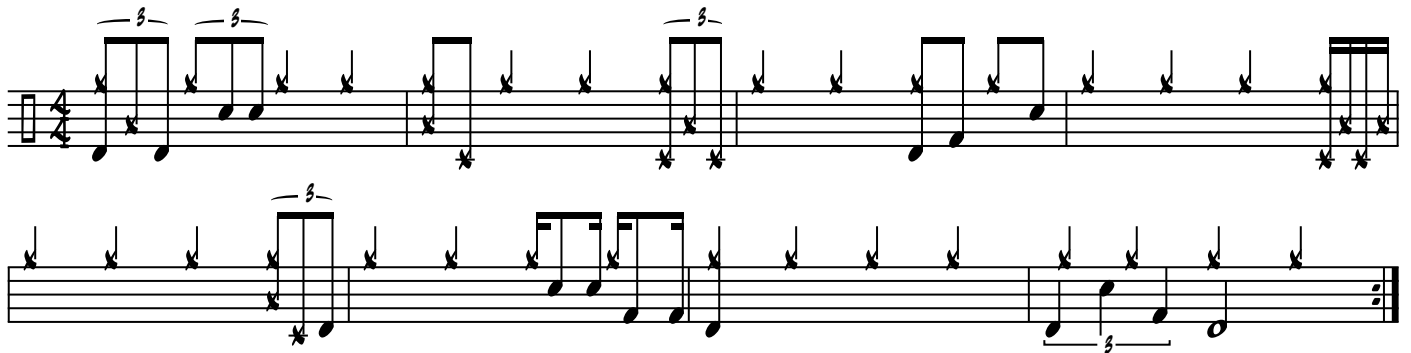
2) Selon la distribution des éléments de cette leçon:

- _réaliser les variations du rythme directement à partir de l'exercice 1.
- _réaliser les figures/solos directement à partir de l'exercice 1.

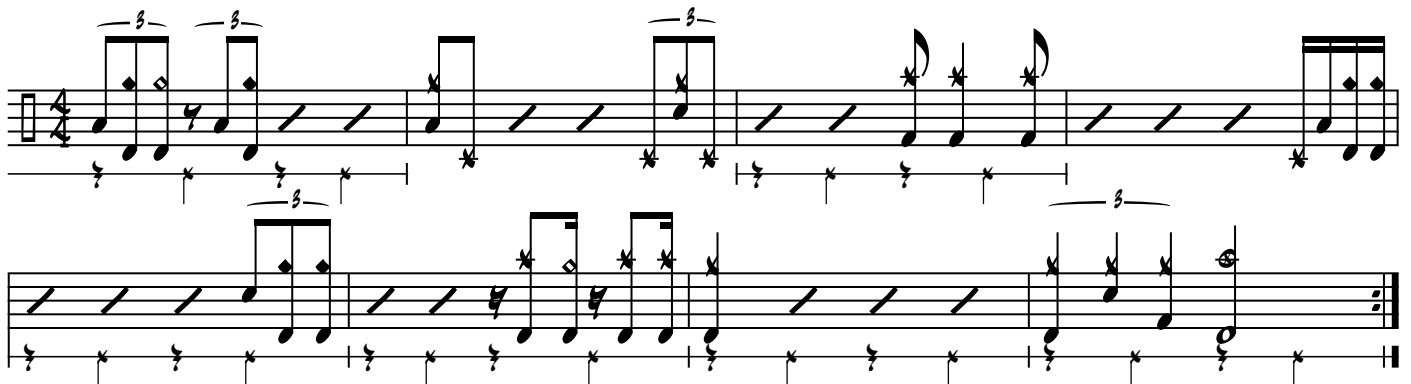
Exercice 1 - suite de motifs.



Exercice 2 - variations du rythme.



Exercice 3 - figures/solos avec insertion de "fills".



Réaliser les variations du rythme et les figures à partir du répertoire de motifs.

Phrase

Associer les variations du rythme et les figures, phrase de 12 mesures.

1) Accentuations de section:

les motifs sont notés au-dessus de la portée et intégrés au rythme.

2) Accentuations d'ensemble:

les motifs sont notés à l'intérieur de la portée et joués avec l'insertion de "fills".

Exercice

The exercise consists of three staves of music in 4/4 time. The first two staves show rhythmic patterns with accents above the notes. The third staff is labeled "fill....." and shows a sequence of notes with accents below them, indicating ensemble accents.

Improvisation

Improviser des phrases de 8 mesures:

Accents de section selon la base et les éléments indiqués.

Accents d'ensemble selon la base, les éléments indiqués avec l'insertion de "fills".

The diagram illustrates improvisation techniques. It shows two examples of "assemblage" (assembly) between a "base" and "accents".

- The first example shows a "base" with four notes and "accents de section" with four notes.
- The second example shows a "base - interprétation libre des motifs" (base - free interpretation of motifs) with four notes and "accents d'ensemble" (ensemble accents) with four notes.