

# COURS DE BATTERIE

Leonzio CHERUBINI

## LATIN

module III - 12 leçons

[www.leonzio.ch](http://www.leonzio.ch)

## Conga 1a

clave 2/3

### 1) main droite

hh et grosse caisse



### 2) main gauche

hh et grosse caisse

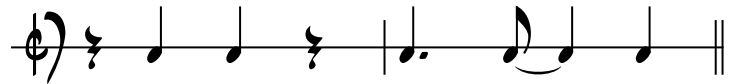


### base

assemblage des deux mains  
à la caisse claire avec  
hh et grosse caisse



### Son clave 2/3



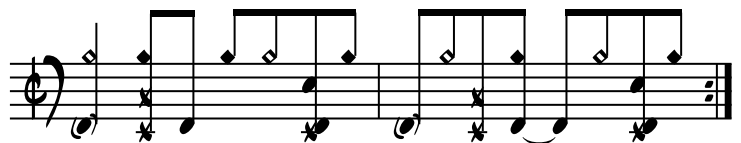
### rythme

adaptation à la batterie



### modulation 1

hh ouvert/fermé



### modulation 2

hh fermé



## Conga 1b

clave 3/2

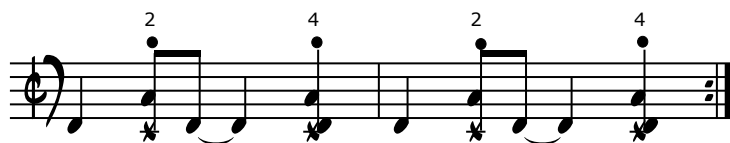
### 1) main droite

hh et grosse caisse



### 2) main gauche

hh et grosse caisse

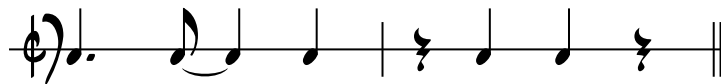


### base

assemblage des deux mains  
à la caisse claire avec  
hh et grosse caisse



### Son clave 3/2



### rythme

adaptation à la batterie



### modulation 1

hh ouvert/fermé



### modulation 2

hh fermé



## Conga 2a

clave 2/3

### 1) main droite

hh et grosse caisse



### 2) main gauche

hh et grosse caisse

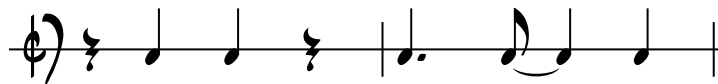


### base

assemblage des deux mains  
à la caisse claire avec  
hh et grosse caisse



### Son clave 2/3



### rythme

adaptation à la batterie



### modulation 1

hh ouvert/fermé



### modulation 2

hh fermé



## Conga 2b

clave 3/2

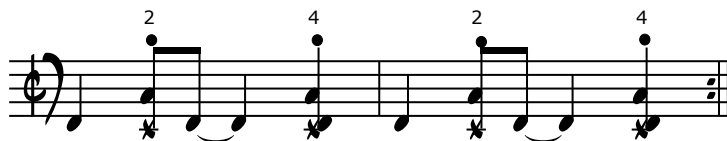
### 1) main droite

hh et grosse caisse



### 2) main gauche

hh et grosse caisse

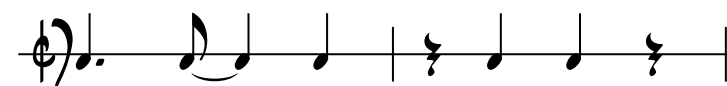


### base

assemblage des deux mains  
à la caisse claire avec  
hh et grosse caisse



### Son clave 3/2



### rythme

adaptation à la batterie



### modulation 1

hh ouvert/fermé



### modulation 2

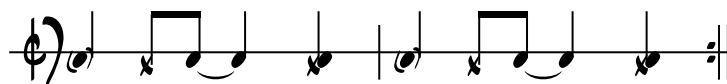
hh fermé



## Improvisation

Improviser des modulations à partir de chacune des quatre bases:

\_installer la partie de la grosse caisse et du hh.



\_assembler une des bases avec les deux mains à la caisse claire.

\_explorer librement les éléments et sonorités de l'instrument.

Les notes entre parenthèses peuvent être ignorées.

**Mambo 1a**

clave 3/2

**1) main droite**

hh et grosse caisse

**2) main gauche**

hh et grosse caisse

**base**

assemblage des deux mains  
à la caisse claire avec  
hh et grosse caisse

**Son clave 3/2**

**rythme**

adaptation à la batterie

**modulation 1**

hh ouvert/fermé

**modulation 2**

hh fermé

## Mambo 1b

clave 2/3

### 1) main droite

hh et grosse caisse



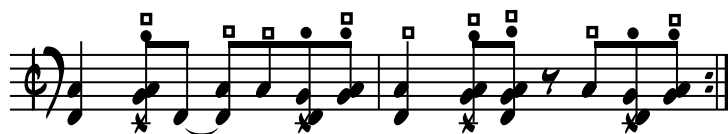
### 2) main gauche

hh et grosse caisse

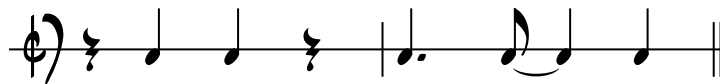


### base

assemblage des deux mains  
à la caisse claire avec  
hh et grosse caisse



### Son clave 2/3



### rythme

adaptation à la batterie



### modulation 1

hh ouvert/fermé



### modulation 2

hh fermé



## Mambo 2a

clave 3/2

### 1) main droite

hh et grosse caisse



### 2) main gauche

hh et grosse caisse



### base

assemblage des deux mains  
à la caisse claire avec  
hh et grosse caisse



### Son clave 3/2



### rythme

adaptation à la batterie



### modulation 1

hh ouvert/fermé



### modulation 2

hh fermé



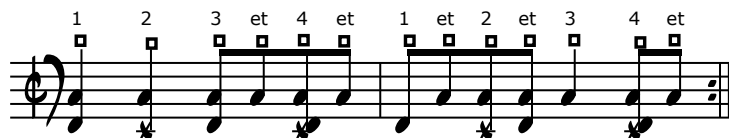


## Mambo 2b

clave 2/3

### 1) main droite

hh et grosse caisse



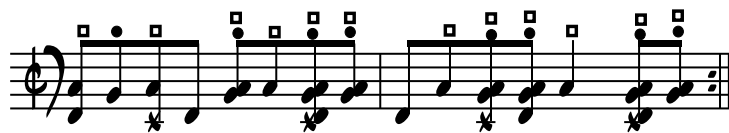
### 2) main gauche

hh et grosse caisse

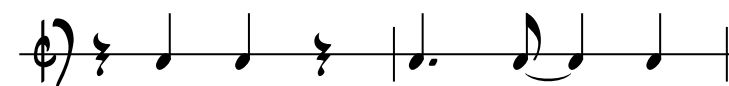


### base

assemblage des deux mains  
à la caisse claire avec  
hh et grosse caisse



### Son clave 2/3



### rythme

adaptation à la batterie



### modulation 1

hh ouvert/fermé



### modulation 2

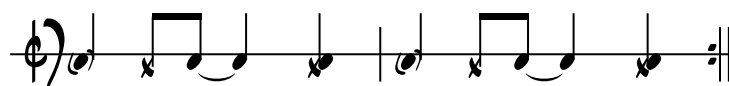
hh fermé



## Improvisation

Improviser des modulations à partir de chacune des quatre bases:

\_installer la partie de la grosse caisse et du hh.



\_assembler une des bases avec les deux mains à la caisse claire.

\_explorer librement les éléments et sonorités de l'instrument.

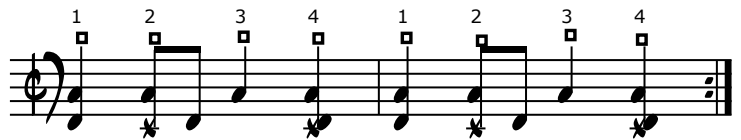
Les notes entre parenthèses peuvent être ignorées.

### Guajira 1a

clave 3/2

#### 1) main droite

hh et grosse caisse



#### 2) main gauche

hh et grosse caisse

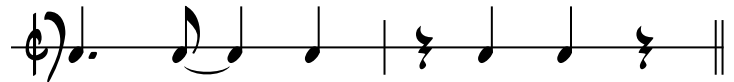


#### base

assemblage des deux mains  
à la caisse claire avec  
hh et grosse caisse



#### Son clave 3/2



#### rythme

adaptation à la batterie



#### modulation 1

hh ouvert/fermé



#### modulation 2

hh fermé



## Guajira 1b

clave 2/3

### 1) main droite

hh et grosse caisse



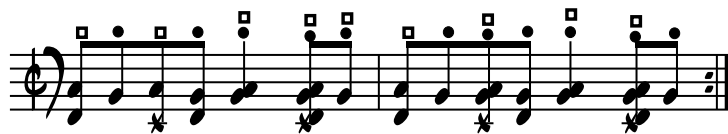
### 2) main gauche

hh et grosse caisse

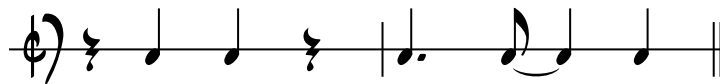


### base

assemblage des deux mains  
à la caisse claire avec  
hh et grosse caisse



### Son clave 2/3



### rythme

adaptation à la batterie



### modulation 1

hh ouvert/fermé



### modulation 2

hh fermé



## Guajira 2a

clave 3/2

### 1) main droite

hh et grosse caisse



### 2) main gauche

hh et grosse caisse



### base

assemblage des deux mains  
à la caisse claire avec  
hh et grosse caisse



### Son clave 3/2



### rythme

adaptation à la batterie



### modulation 1

hh ouvert/fermé



### modulation 2

hh fermé



## Guajira 2b

clave 2/3

### 1) main droite

hh et grosse caisse



### 2) main gauche

hh et grosse caisse

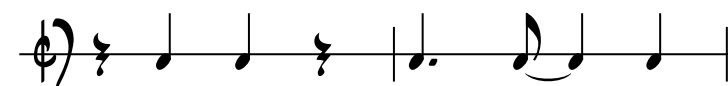


### base

assemblage des deux mains  
à la caisse claire avec  
hh et grosse caisse



### Son clave 2/3



### rythme

adaptation à la batterie



### modulation 1

hh ouvert/fermé



### modulation 2

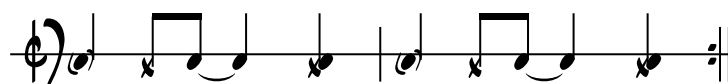
hh fermé



## Improvisation

Improviser des modulations à partir de chacune des quatre bases:

\_installer la partie de la grosse caisse et du hh.



\_assembler une des bases avec les deux mains à la caisse claire.

\_explorer librement les éléments et sonorités de l'instrument.

Les notes entre parenthèses peuvent être ignorées.

### Calypso 1

#### 1) main droite

hh et grosse caisse



#### 2) main gauche

hh et grosse caisse



#### base

assemblage des deux mains  
à la caisse claire avec  
hh et grosse caisse



#### rythme

adaptation à la batterie



#### modulation 1

cymbale  
caisse claire



#### modulation 2

hh ouvert/fermé  
cross-stick



## Calypso 2

### 1) main droite

hh et grosse caisse



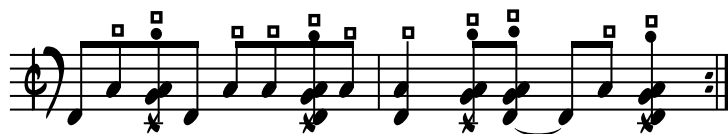
### 2) main gauche

hh et grosse caisse



### base

assemblage des deux mains  
à la caisse claire avec  
hh et grosse caisse



### rythme

adaptation à la batterie



### modulation 1

hh ouvert/fermé



### modulation 2

hh fermé



## Calypso 3

### 1) main droite

hh et grosse caisse

### 2) main gauche

hh et grosse caisse

### base

assemblage des deux mains  
à la caisse claire avec  
hh et grosse caisse

### rythme

adaptation à la batterie

### modulation 1

hh ouvert/fermé

### modulation 2

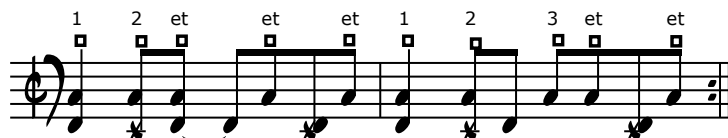
hh fermé



## Calypso 4

### 1) main droite

hh et grosse caisse



### 2) main gauche

hh et grosse caisse



### base

assemblage des deux mains  
à la caisse claire avec  
hh et grosse caisse



### rythme

adaptation à la batterie



### modulation 1

hh ouvert/fermé



### modulation 2

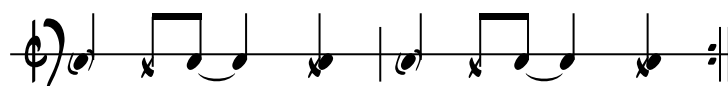
hh fermé



## Improvisation

Improviser des modulations à partir de chacune des quatre bases:

\_installer la partie de la grosse caisse et du hh.



\_assembler une des bases avec les deux mains à la caisse claire.

\_explorer librement les éléments et sonorités de l'instrument.

Les notes entre parenthèses peuvent être ignorées.

### Merengue 1

#### 1) main droite

hh et grosse caisse



#### 2) main gauche

hh et grosse caisse



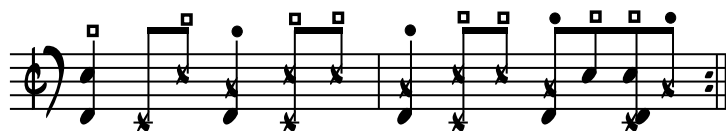
#### base

assemblage des deux mains  
à la caisse claire avec  
hh et grosse caisse



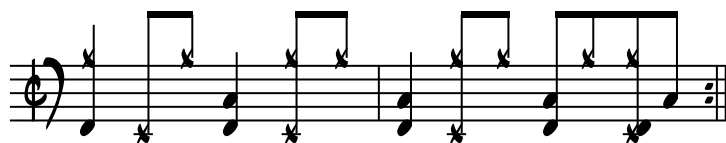
#### rythme

adaptation à la batterie  
x = cercles



#### modulation 1

cymbale  
caisse claire



#### modulation 2

hh ouvert/fermé  
cross-stick



## Merengue 2

### 1) main droite

hh et grosse caisse



### 2) main gauche

hh et grosse caisse



### base

assemblage des deux mains  
à la caisse claire avec  
hh et grosse caisse



### rythme

adaptation à la batterie



### modulation 1

cymbale  
cross-stick



### modulation 2

hh ouvert/fermé



## Merengue 3

### 1) main droite

hh et grosse caisse



### 2) main gauche

hh et grosse caisse



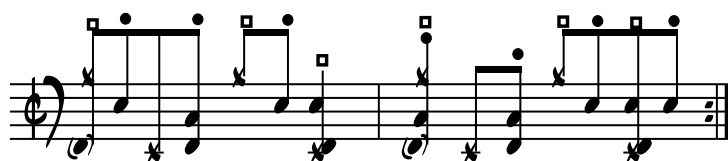
### base

assemblage des deux mains  
à la caisse claire avec  
hh et grosse caisse



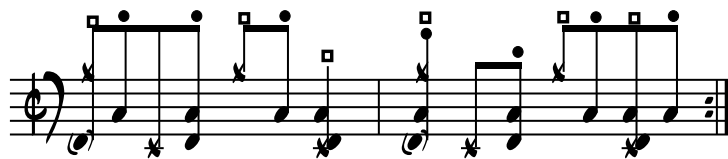
### rythme

adaptation à la batterie



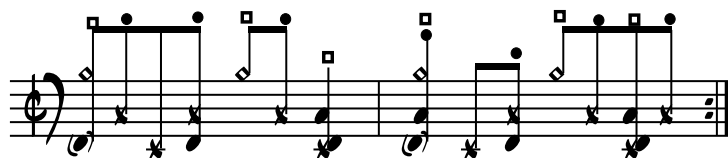
### modulation 1

cymbale  
caisse claire



### modulation 2

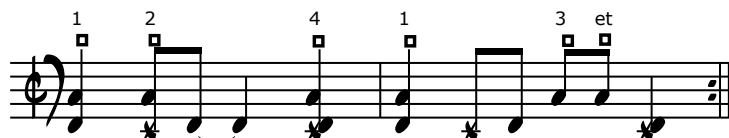
hh ouvert/fermé  
mg: cross-stick  
md: peau de caisse claire



## Merengue 4

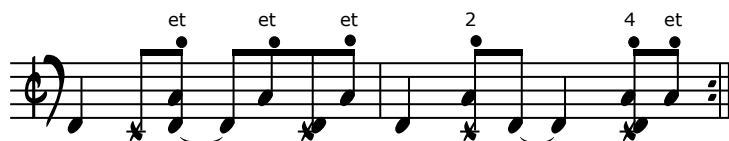
### 1) main droite

hh et grosse caisse



### 2) main gauche

hh et grosse caisse



### base

assemblage des deux mains  
à la caisse claire avec  
hh et grosse caisse



### rythme

adaptation à la batterie



### modulation 1

cymbale  
cross-stick



### modulation 2

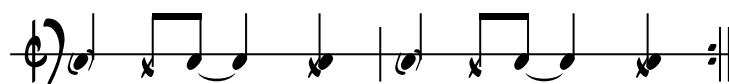
hh ouvert/fermé  
cross-stick



## Improvisation

Improviser des modulations à partir de chacune des quatre bases:

\_installer la partie de la grosse caisse et du hh.



\_assembler une des bases avec les deux mains à la caisse claire.

\_explorer librement les éléments et sonorités de l'instrument.

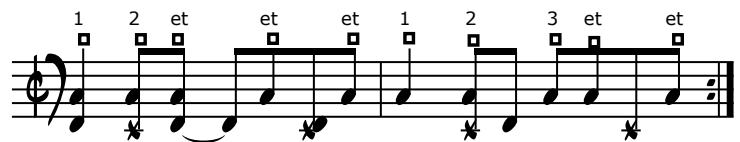
Les notes entre parenthèses peuvent être ignorées.

### Guaguanco 1a

clave 3/2

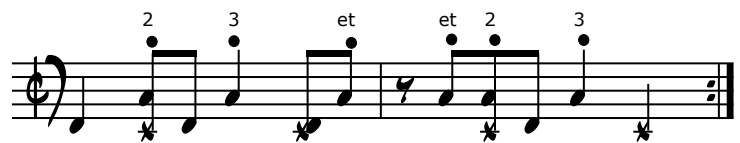
#### 1) main droite

hh et grosse caisse



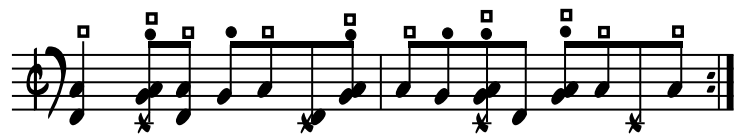
#### 2) main gauche

hh et grosse caisse



#### base

assemblage des deux mains  
à la caisse claire avec  
hh et grosse caisse

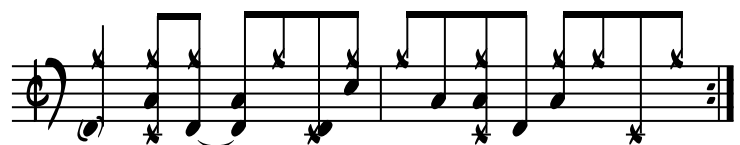


#### Rumba clave 3/2



#### rythme

adaptation à la batterie  
caisse claire sans le timbre



#### modulation 1

hh ouverture/fermeture



#### modulation 2

hh fermé



## Guaguanco 1b

clave 2/3

### 1) main droite

hh et grosse caisse



### 2) main gauche

hh et grosse caisse



### base

assemblage des deux mains  
à la caisse claire avec  
hh et grosse caisse



### Rumba clave 2/3



### rythme

adaptation à la batterie  
caisse claire sans le timbre



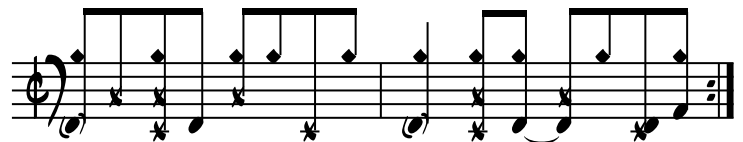
### modulation 1

hh ouverture/fermeture



### modulation 2

hh fermé

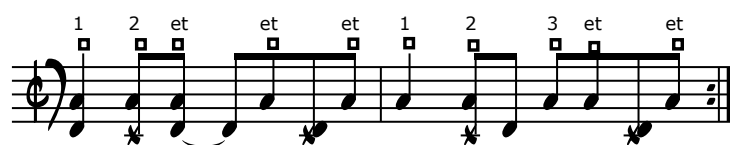


## Guaguanco 2a

clave 3/2

### 1) main droite

hh et grosse caisse



### 2) main gauche

hh et grosse caisse



### base

assemblage des deux mains  
à la caisse claire avec  
hh et grosse caisse

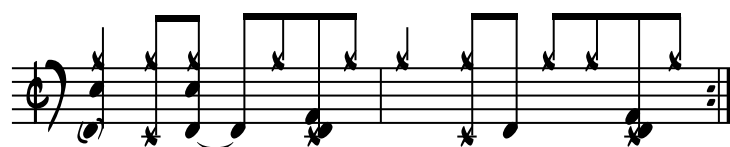


### Rumba clave 3/2



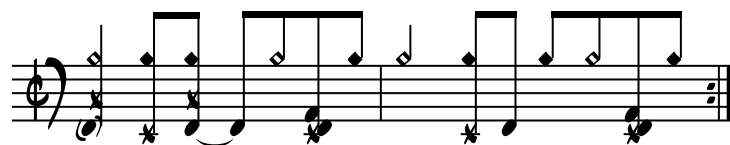
### rythme

adaptation à la batterie  
caisse claire sans le timbre



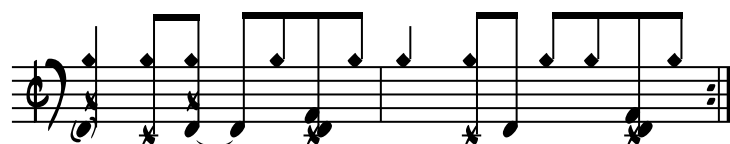
### modulation 1

hh ouverture/fermeture



### modulation 2

hh fermé



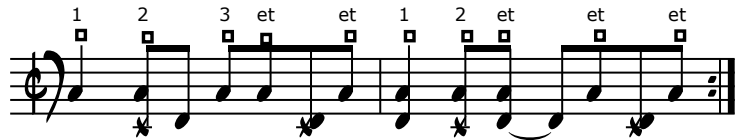


## Guaguanco 2b

clave 2/3

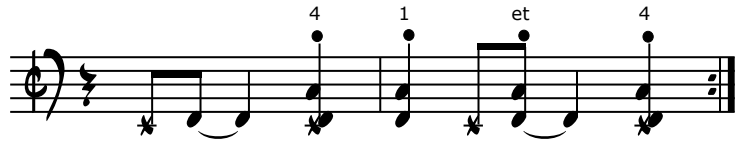
### 1) main droite

hh et grosse caisse



### 2) main gauche

hh et grosse caisse



### base

assemblage des deux mains  
à la caisse claire avec  
hh et grosse caisse



### Rumba clave 2/3



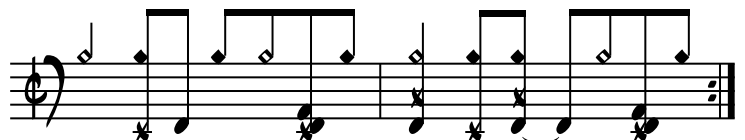
### rythme

adaptation à la batterie



### modulation 1

cymbale  
cross-stick



### modulation 2

hh ouvert/fermé  
cross-stick



## Improvisation

Improviser des modulations à partir de chacune des quatre bases:

\_installer la partie de la grosse caisse et du hh.



\_assembler une des bases avec les deux mains à la caisse claire.

\_explorer librement les éléments et sonorités de l'instrument.

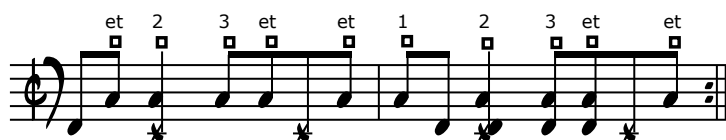
Les notes entre parenthèses peuvent être ignorées.

## Mozambique 1a

clave 3/2

### 1) main droite

hh et grosse caisse



### 2) main gauche

hh et grosse caisse



### base

assemblage des deux mains  
à la caisse claire avec  
hh et grosse caisse



### Rumba clave 3/2



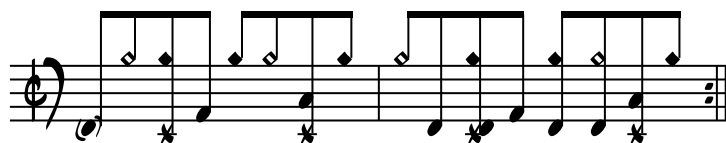
### rythme

adaptation à la batterie



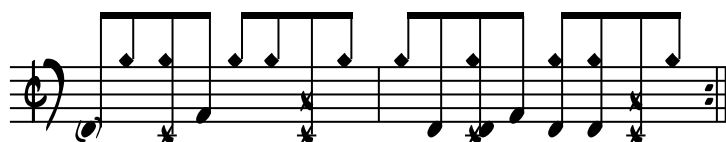
### modulation 1

hh ouverture/fermeture



### modulation 2

hh fermé

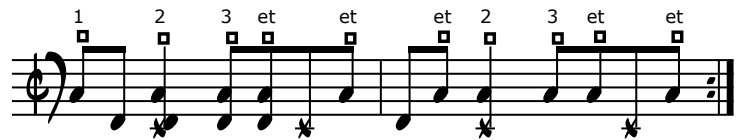


## Mozambique 1b

clave 2/3

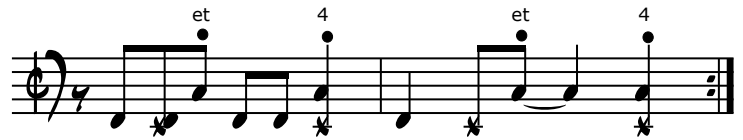
### 1) main droite

hh et grosse caisse



### 2) main gauche

hh et grosse caisse



### base

assemblage des deux mains  
à la caisse claire avec  
hh et grosse caisse



### Rumba clave 2/3



### rythme

adaptation à la batterie



### modulation 1

hh ouverture/fermeture



### modulation 2

hh fermé

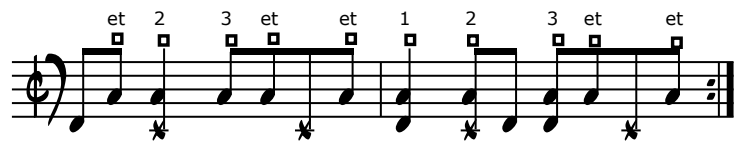


## Mozambique 2a

clave 3/2

### 1) main droite

hh et grosse caisse



### 2) main gauche

hh et grosse caisse



### base

assemblage des deux mains  
à la caisse claire avec  
hh et grosse caisse



### Rumba clave 3/2



### rythme

adaptation à la batterie  
caisse claire sans le timbre



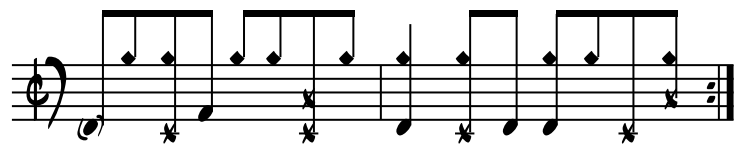
### modulation 1

hh ouverture/fermeture



### modulation 2

hh fermé

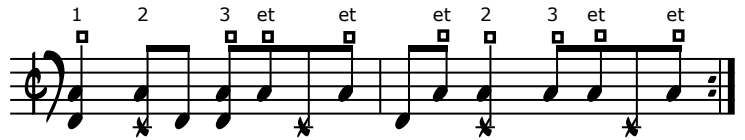


## Mozambique 2b

clave 2/3

### 1) main droite

hh et grosse caisse



### 2) main gauche

hh et grosse caisse



### base

assemblage des deux mains  
à la caisse claire avec  
hh et grosse caisse



### Rumba clave 2/3



### rythme

adaptation à la batterie



### modulation 1

cymbale  
cross-stick



### modulation 2

hh ouvert/fermé  
cross-stick



## Improvisation

Improviser des modulations à partir de chacune des quatre bases:

\_installer la partie de la grosse caisse et du hh.



\_assembler une des bases avec les deux mains à la caisse claire.

\_explorer librement les éléments et sonorités de l'instrument.

Les notes entre parenthèses peuvent être ignorées.



## Boléro 2

clave 2/3

### 1) main droite

hh et grosse caisse



### 2) main gauche

hh et grosse caisse



### base

assemblage des deux mains  
à la caisse claire avec  
hh et grosse caisse



### Son clave 2/3



### rythme

adaptation à la batterie



### modulation 1

hh ouverture/fermeture



### modulation 2

hh fermé



## Cha-cha 1

clave 3/2

### 1) main droite

hh et grosse caisse

### 2) main gauche

hh et grosse caisse

### base

assemblage des deux mains  
à la caisse claire avec  
hh et grosse caisse

### Son clave 3/2

### rythme

adaptation à la batterie

### modulation 1

hh ouverture/fermeture

### modulation 2

hh fermé









## Songo 1

clave 3/2

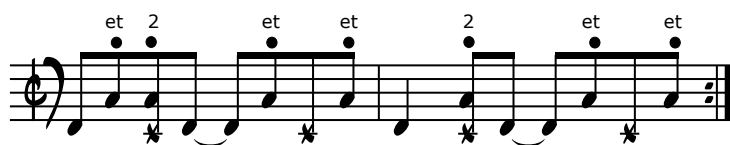
### 1) main droite

hh et grosse caisse



### 2) main gauche

hh et grosse caisse



### base

assemblage des deux mains  
à la caisse claire avec  
hh et grosse caisse



### Rumba clave 3/2



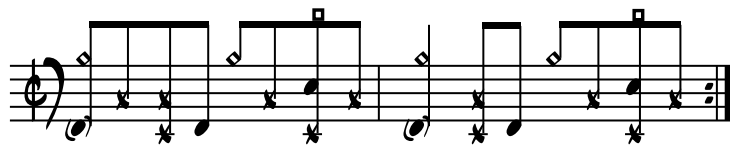
### rythme

adaptation à la batterie



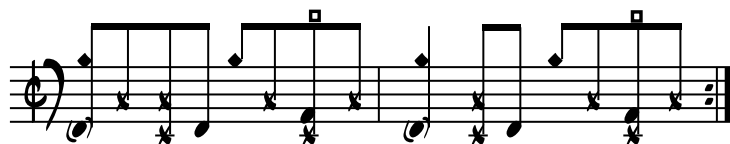
### modulation 1

hh ouverture/fermeture



### modulation 2

hh fermé



## Songo 2

clave 2/3

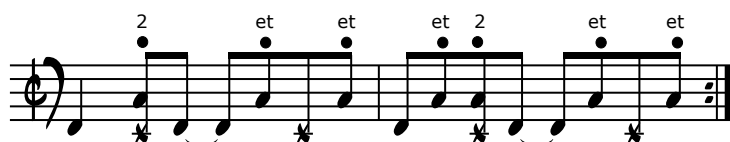
### 1) main droite

hh et grosse caisse



### 2) main gauche

hh et grosse caisse



### base

assemblage des deux mains  
à la caisse claire avec  
hh et grosse caisse



### Rumba clave 3/2



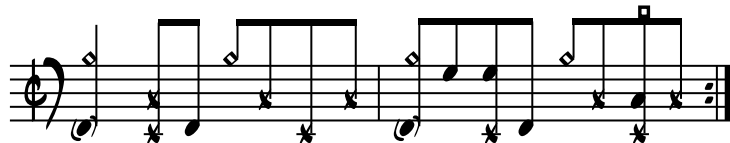
### rythme

adaptation à la batterie



### modulation 1

hh ouverture/fermeture



### modulation 2

hh fermé



## Salsa 1

clave 3/2

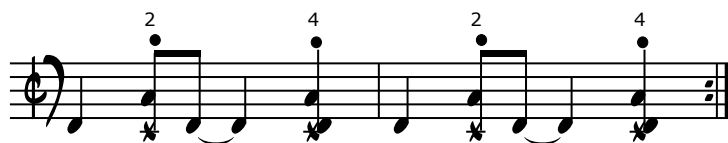
### 1) main droite

hh et grosse caisse



### 2) main gauche

hh et grosse caisse



### base

assemblage des deux mains  
à la caisse claire avec  
hh et grosse caisse

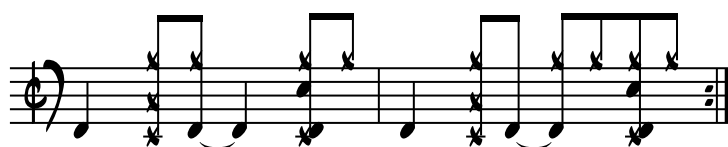


### Son clave 3/2



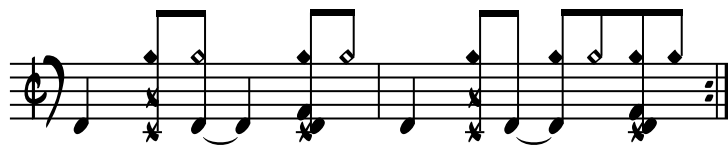
### rythme

adaptation à la batterie



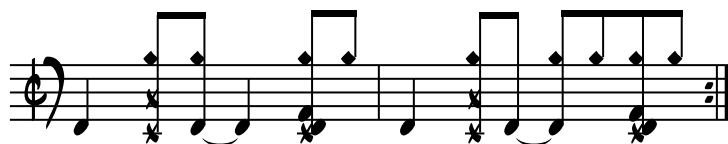
### modulation 1

hh ouverture/fermeture



### modulation 2

hh fermé



## Salsa 2

clave 2/3

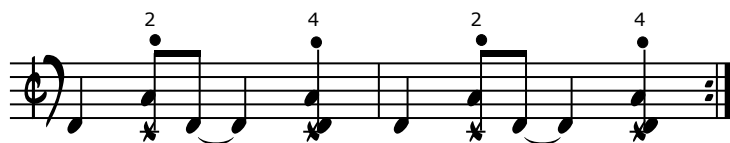
### 1) main droite

hh et grosse caisse



### 2) main gauche

hh et grosse caisse



### base

assemblage des deux mains  
à la caisse claire avec  
hh et grosse caisse



### Son clave 2/3



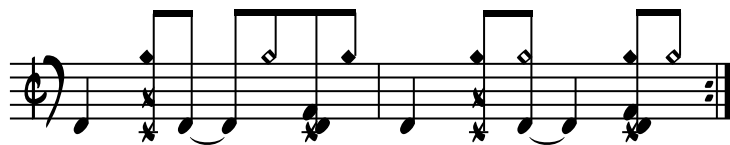
### rythme

adaptation à la batterie



### modulation 1

hh ouverture/fermeture



### modulation 2

hh fermé



## Afro Cuban 1

clave 3/2

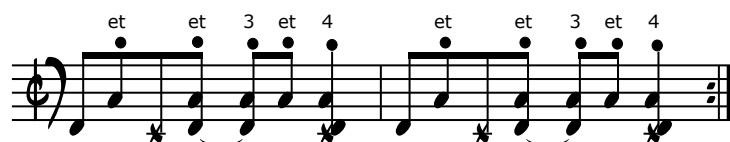
### 1) main droite

hh et grosse caisse



### 2) main gauche

hh et grosse caisse



### base

assemblage des deux mains  
à la caisse claire avec  
hh et grosse caisse



### Son clave 3/2



### rythme

adaptation à la batterie



### modulation 1

hh ouverture/fermeture



### modulation 2

hh fermé





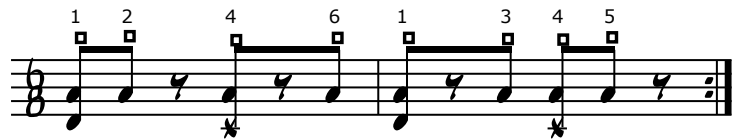


## Naningo 1

clave 3/2

### 1) main droite

hh et grosse caisse



### 2) main gauche

hh et grosse caisse



### base

assemblage des deux mains  
à la caisse claire avec  
hh et grosse caisse



### 6/8 clave

clave 3/2



### rythme

adaptation à la batterie



### modulation 1

hh ouverture/fermeture



### modulation 2

hh fermé

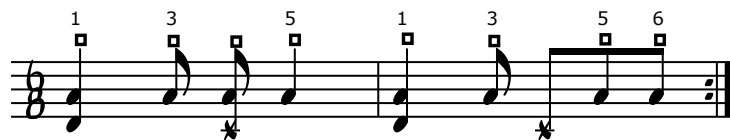


## Naningo 2

clave 2/3

### 1) main droite

hh et grosse caisse



### 2) main gauche

hh et grosse caisse



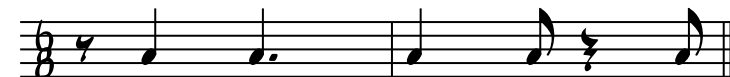
### base

assemblage des deux mains  
à la caisse claire avec  
hh et grosse caisse



### 6/8 clave

clave 3/2



### rythme

adaptation à la batterie



### modulation 1

hh ouverture/fermeture



### modulation 2

hh fermé



## Naningo 3

clave 3/2

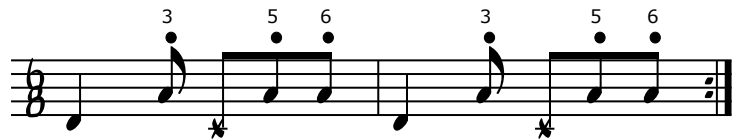
### 1) main droite

hh et grosse caisse



### 2) main gauche

hh et grosse caisse



### base

assemblage des deux mains  
à la caisse claire avec  
hh et grosse caisse



### 6/8 clave

clave 3/2



### rythme

adaptation à la batterie



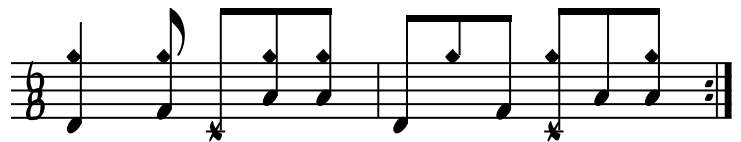
### modulation 1

hh ouverture/fermeture



### modulation 2

hh fermé



## Naningo 4

clave 3/2

### 1) main droite

hh et grosse caisse



### 2) main gauche

hh et grosse caisse



### base

assemblage des deux mains  
à la caisse claire avec  
hh et grosse caisse



### 6/8 clave

clave 3/2



### rythme

adaptation à la batterie



### modulation 1

hh ouverture/fermeture



### modulation 2

hh fermé

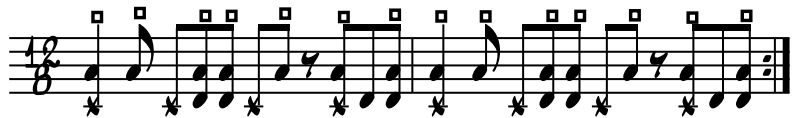


## Bembe 1

12/8 clave

### 1) main droite

hh et grosse caisse



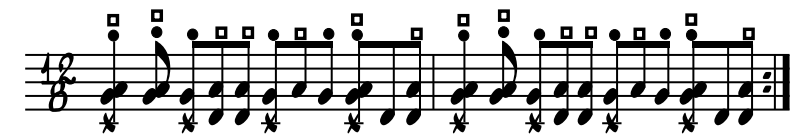
### 2) main gauche

hh et grosse caisse



### base

assemblage des deux mains  
à la caisse claire avec  
hh et grosse caisse



### 12/8 clave



### rythme

adaptation à la batterie



### modulation 1

hh ouverture/fermeture



### modulation 2

hh fermé



## Bembe 2

12/8 clave

### 1) main droite

hh et grosse caisse



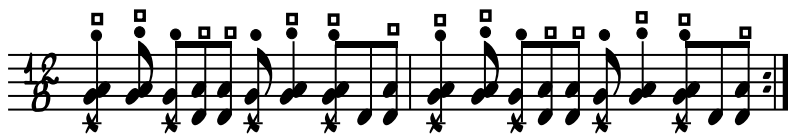
### 2) main gauche

hh et grosse caisse



### base

assemblage des deux mains  
à la caisse claire avec  
hh et grosse caisse



### 12/8 clave



### rythme

adaptation à la batterie



### modulation 1

hh ouverture/fermeture



### modulation 2

hh fermé



## Bembe 3

12/8 clave

### 1) main droite

hh et grosse caisse



### 2) main gauche

hh et grosse caisse



### base

assemblage des deux mains  
à la caisse claire avec  
hh et grosse caisse



### 12/8 clave



### rythme

adaptation à la batterie



### modulation 1

hh ouverture/fermeture



### modulation 2

hh fermé





## Bembe 4

12/8 clave

### 1) main droite

hh et grosse caisse



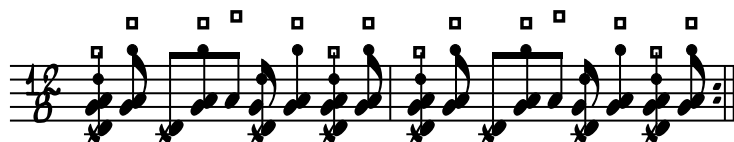
### 2) main gauche

hh et grosse caisse



### base

assemblage des deux mains  
à la caisse claire avec  
hh et grosse caisse



### 12/8 clave



### rythme

adaptation à la batterie



### modulation 1

hh ouverture/fermeture



### modulation 2

hh fermé

