

Notation

Assemblage d'éléments, la batterie est un instrument à configuration variable.

Chaque batteur peut varier la disposition de son instrument selon les éléments choisis.

En général, une batterie "jazz" comporte les éléments suivants: une grosse caisse, une caisse claire, un tom aigu, un tom grave, deux cymbales, le charleston.

Les batteries "standard" sont équipées d'un tom médium supplémentaire situé sur la grosse caisse à côté du tom aigu.

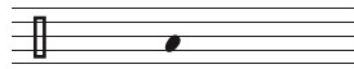
Les symboles du solfège sont utilisés pour la notation de la batterie qui s'écrit correctement en clé de percussion.

Notation des éléments

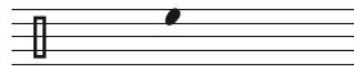
grosse caisse



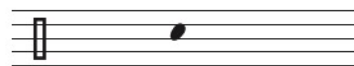
caisse claire



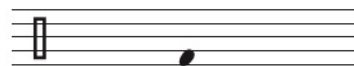
tom aigu



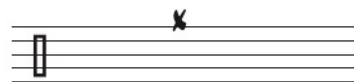
tom médium



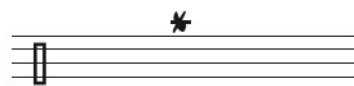
tom grave



cymbale droite
(ride)



cymbale gauche
(crash)



charleston
(hi-hat)

